



地址：广东省广州市海珠区新港东路磨碟沙大街118号
邮编：510308
电话：84206636
传真：84202502
邮箱：bgs@zhujiangbeer.com
网站：www.zhujiangbeer.com

2021 企业社会价值报告

CORPORATE SOCIAL VALUE REPORT



前言

广州珠江啤酒股份有限公司（以下简称“珠江啤酒”）贯彻创新、协调、绿色、开放、共享的发展理念，秉承“酿造至纯，让生活更真”的企业使命，坚持共存、共享、共赢，主动作为，勇于担当，投身公益事业，做优秀企业公民，实现企业和社会的和谐共赢。

本报告是珠江啤酒第十三次对外发布的社会责任报告，客观地反映了2021年企业在生产经营发展中履行社会责任的重要信息，并从经济、社会等多角度反映企业运营绩效情况。报告力求对企业利益相关者所关注的事项作出回应。报告内容客观、真实。



01 报告时间范围

2021年1月1日-2021年12月31日

02 报告发布周期

年度报告

03 报告组织范围

广州珠江啤酒股份有限公司（组织结构参见公司概况）

04 报告数据说明

本报告所引用的2021年数据为最终统计数据

05 报告参考标准

中国工业企业及工业协会社会责任管理指南
国务院国资委《关于国有企业更好履行社会责任的指导意见》

06 未来努力方向

深入贯彻新发展理念，持续强化责任担当

目录 DIRECTORY

P 01 前言

董事长致辞 P 04

P 06 公司概况

可持续发展战略 P 08

P 11 聚焦2021

可持续发展治理 P 13

P 14 可持续发展实践

14 协同发展 共创共享价值

17 追求卓越 共赢品质生活

23 节能减排 共谋绿色未来

26 责任传承 共建和谐社会

后记 P 29



2021关键数据

啤酒销量**127.63**万吨 同比增长**6.41%**营业收入**45.38**亿元 同比增长**6.79%**利润总额**7.31**亿元 同比增长**3.86%**利税总额同比增长**4.66%**国有资产保值增值率**106.86%**

董事长谈企业社会价值

珠江啤酒坚持以习近平新时代中国特色社会主义思想为指导，全面贯彻落实习近平生态文明思想，积极履行社会责任、实现社会价值。

“具备社会责任感的企业才能走得更远”

新冠肺炎疫情对经济社会产生的冲击还未消散，但“十四五”征程已经坚实起步。疫情防控和经济社会发展“双统筹”、国内国际“双循环”、“双碳”目标、乡村振兴等新蓝图新任务既是企业发展面临的新机遇，也是检验企业履责成效的新赛场。如何应对挑战、坚定信心，成为更有活力、创造力和竞争力的市场主体，成为更有社会价值的商业机构，是新时代给企业提出的一道必答题。不断提升经营能力和管理水平，开展基础研究和科技创新，响应国家重大战略号召，在守法经营做大“蛋糕”的同时，积极履行社会责任、实现社会价值、参与社会公益事业，成为有担当的企业，是当下发展的主流。

“‘双统筹’是当前首要责任。”

防疫是眼前大事，关乎人民健康性命，经济发展是长久之计，系于国计民生，要实现国家长治久安、生活品质持续提升、企业发展环境持续优化，必须要在疫情防控和经济发展“双统筹”中取得“双胜利”。珠江啤酒强化落实常态化疫情防控，建立“1个领导小组、8个工作组、24个基层党组织”的“1+8+24”疫情防控组织架构，加强人员管理、场所管理、物流管理、食品安全管理等，制定应急处置预案，动员党员服务抗疫一线，筑牢社会和企业的疫情防控安全保障，为企业发展营造安全稳定环境。立足“十四五”新起点，珠江啤酒2021年完成啤酒销量127.63万吨，同比增长6.41%；实现营业收入45.38亿元，同比增长6.79%；实现利润总额7.31亿元，同比增长3.86%；实现归母净利润6.11亿元，同比增长7.36%；利税总额同比增长4.66%；国有资产保值增值率106.86%。实现了员工增收、企业增效、政府增税、股东增利、国有资产保值增值。

“‘购物车’拉动经济‘基本盘’已成共识”

2021年，我国最终消费支出拉动经济增长5.3个百分点，对经济增长的贡献率达到65.4%，是稳定经济增长的主要引擎。企业要促进消费，一方面是要加速新产品、新服务迭代，让“购物车”活力充沛，不断激发消费热情，2021年，珠江啤酒依托创新驱动的强大引擎力量，加快产品结构优化，推出特制纯生、烈金刚、咖啡世涛、新英式IPA等一系列新品，扩大“新供给”；加强个性化定制服务推广，与各类品牌合作推出8款定制产品，满足“新消费”；同时，持续推进智能工厂和智慧运营建设，让供给质量持续提升，供给过程更加顺畅。另一方面，新业态、新模式提档升级，“购物车”韧性强劲，持续释放消费潜力，深入打造“啤酒+”品牌传播模式，倡导品质生活、健康生活、幸福生活，让品牌成为美好生活创造者、传递者；珠江啤酒举办各类文化体验活动，传播美食文化、传统文化、国际文化，推动文商旅融合发展，实现珠江·琶醍单日最高人流量4万人次，打造美好生活新空间。

“绿色低碳，是企业高质量发展必经之路”

啤酒行业本身对环保减碳的探索起步就比较早，再加上是生产成本敏感性行业，在这种激烈的竞争之下，对啤酒企业生产环节成本的控制、对各种资源能源的消耗及利用水平提出了更高的要求，所以，坚持推进绿色低碳，不仅是法律法规的外部驱动，更是可持续发展的内在要求。珠江啤酒是国家环境友好企业和中国同行第一家、广东省第一家正式通过清洁生产审核验收以及全国30家具备引领示范和典型带动效应的水效领跑者之一的企业，自环境信用评价体系建立以来珠江啤酒已连续十余年获得最高等级——环保诚信企业（绿牌），绿色基因早已融入企业高质量发展血脉当中。减少使用碳基能源、提升能源利用效率、二氧化碳回收利用等都是我们正在做并持续要做的事情，目前，公司每年光伏发电超1000万千瓦时，相当于减排二氧化碳近6000吨，我们还在持续完善光伏发电系统，并且要加快推广到其他生产基地。积极改进绿色生产方式，对未来进一步优化产业结构及布局，推动啤酒行业实现转型升级具有重要意义。

“建设和谐社会，是企业发展的基础”

任何企业存在于社会之中，都是社会的企业，社会稳定，企业才有发展。珠江啤酒真诚回报社会、切实履行社会责任、促进社会和谐，在稳定就业、精准扶贫、支持公益等方面积极作为，助力“六稳”“六保”大局。关爱企业员工，深入开展“我为群众办实事”实践活动，保障员工收入稳步增长，丰富员工展示平台和成长途径，提高员工归属感、安全感、成就感。2021年扎实推进脱贫攻坚与乡村振兴有效衔接，共同助力建成小康社会。大力支持社会公益活动，以企业号召力、品牌影响力鼓励更多人参与社会公益，助力构建和谐社会。

广州珠江啤酒股份有限公司党委书记、董事长



企业简介

广州珠江啤酒股份有限公司（以下简称“珠江啤酒”）成立于1985年，是一家以啤酒酿造产业和啤酒文化产业双核驱动、双主业协同发展、包装产业配套发展的大型现代化国有控股企业。珠江啤酒于2010年8月18日在深交所上市（股票代码：002461），现有员工4600余人，属下企业16家，啤酒年产能220万千升。珠江啤酒是全国轻工行业先进集体、中国酿酒行业十强企业，保持7家高新技术企业、国家认定企业技术中心、博士后科研工作站、国家认可实验室，荣获全国文明单位、国家环境友好企业、广东省先进基层党组织等殊荣。珠江啤酒品牌价值位列中国百强，享有“南有珠江”美誉。

不忘初心、牢记使命。珠江啤酒坚持以高质量党建引领保障企业高质量发展，坚持国际标准、世界眼光，推进供给侧结构性改革，优化产能布局，提质增效，不断促进企业转型升级。实施“品类创新+文化创造”发展战略，建成珠江-英博国际啤酒博物馆、珠江·琶醍啤酒文化创意艺术区，成为广州市旅游新名片，开辟出一条独具特色的“双主业”协同发展道路。

展望未来，珠江啤酒将秉承打造“百年老店”的宏伟目标，践行“新、快、纯、真”核心价值观，推动企业创新、协调、绿色、开放、共享发展，图强思变，锐意改革，努力成为中国纯生啤酒的领导者、中国精酿啤酒的领先者、中国啤酒文化产业的先行者。

- 2021年**
员工持股计划圆满结束
- 2020年**
成为全国30家之一具备引领示范和典型带动效应的水效领跑者、攻克啤酒难培养污染微生物行业共性难题
- 2018年**
成功运营柔性生产线、精酿啤酒体验中心等一批创新项目
- 2017年**
成为广州首家宣布完成“二次混改”的国有企业、举办中国啤酒新文化国际峰会暨中国纯生啤酒20年发展论坛、与阿里云达成O2O项目战略合作
- 2016年**
完成总部产能历史性大搬迁、工厂智能升级、完成43.12亿元定向增发
- 2015年**
建成行业首个全自动立体仓库
- 2010年**
上市、研发出中国第一瓶白啤酒
- 2008年**
成为行业首个联合国清洁发展机制(CDM)项目
- 1997年**
生产出中国第一瓶纯生啤酒
- 1985年**
珠江啤酒建成投产


组织架构



企业文化

珠江啤酒的企业文化体现珠江啤酒对消费者、合作伙伴、员工、股东以及社会等利益主体所担负的责任，体现珠江啤酒作为一个社会经济组织存在的价值和意义。

我们致力于酿造品质至纯的啤酒产品，提供至真的服务，这是珠江啤酒履行社会责任、体现社会价值的基础，让人们的生活因为有珠江啤酒的存在而更加纯真！




企业使命

酿造至纯，让生活更真！




企业愿景

打造具有国际竞争力的特色啤酒企业。



企业核心价值观

新、纯、快、真
新：创新求变·不断超越
纯：纯粹专注·精益求精
快：主动把握·雷厉风行
真：至诚至真·行由心生

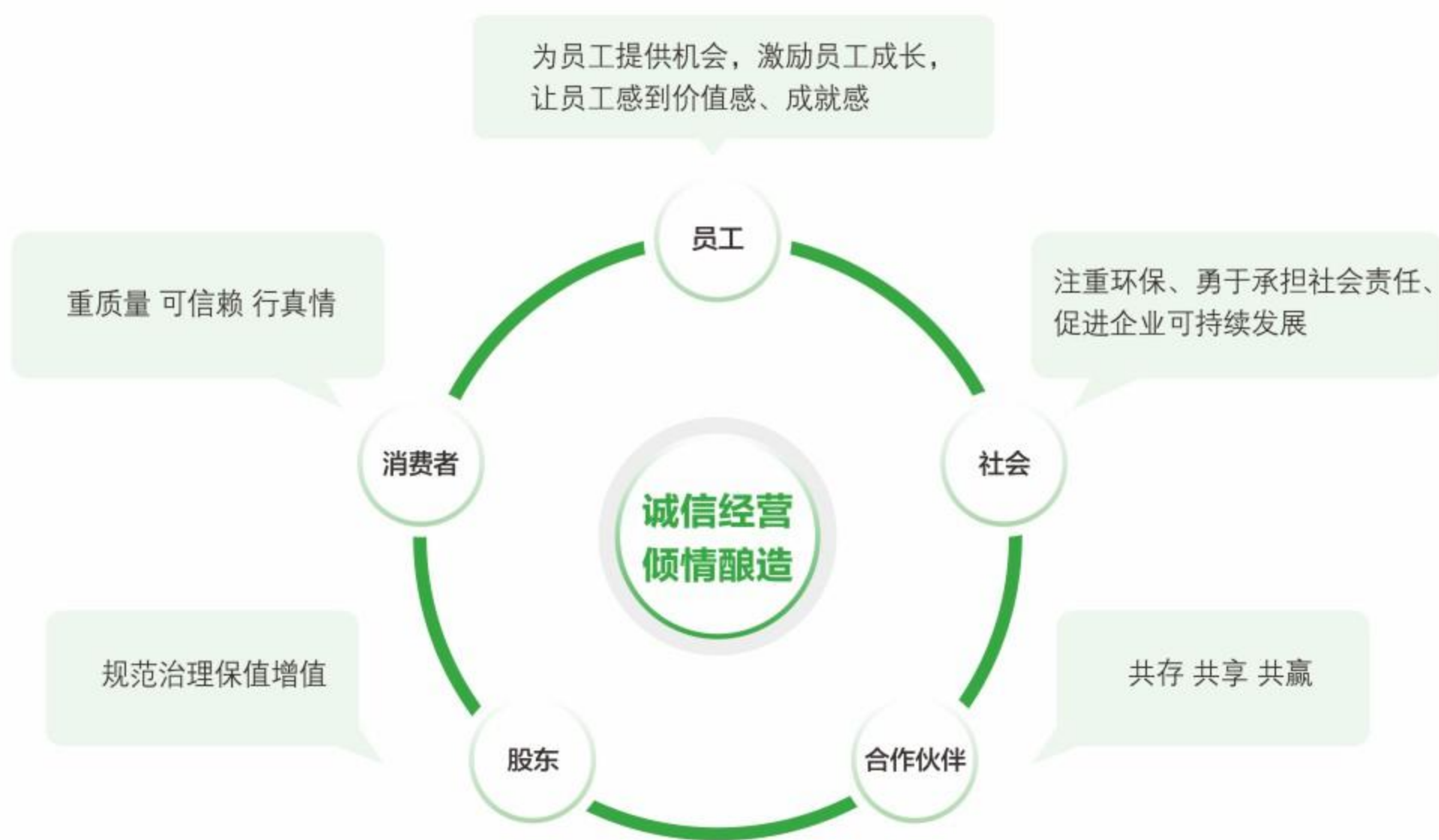


企业精神

纯生精神
敢为人先的创新精神
勇于担当的主动精神
精益求精的专业精神
脚踏实地的务实精神



企业形象



朝着宏伟目标

树百年品牌，做百年企业。

心怀一个愿景

打造具有国际竞争力的特色啤酒企业。

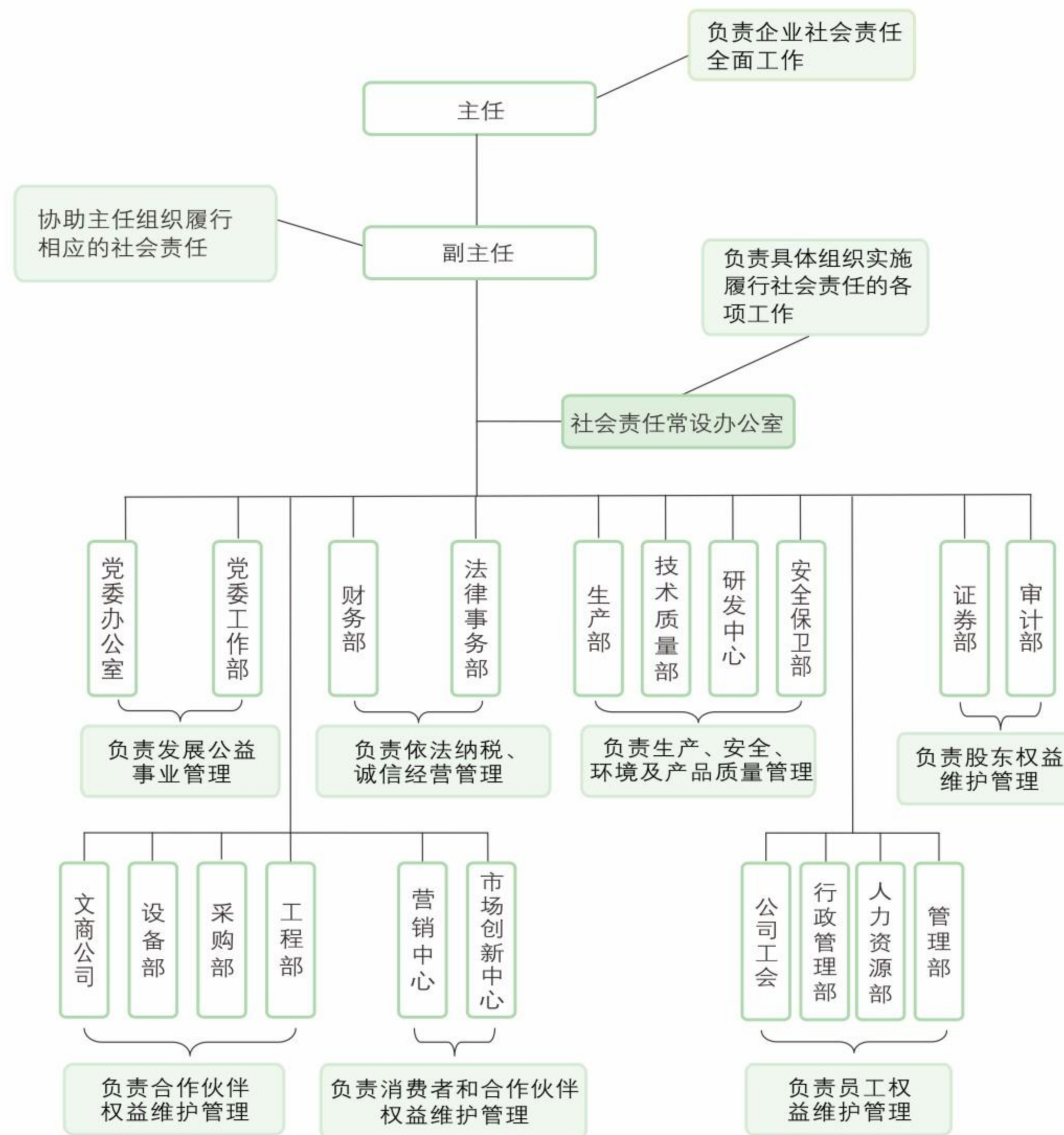
聚焦两大产业

以啤酒酿造与啤酒文化产业为主线，以开放式融合创新为主导，借助大数据、啤酒业的上下游协同以及跨界联动，将珠江啤酒打造成为中高端特色啤酒企业及中国领先的啤酒文化产业运营商。

实现三大定位

努力成为中国纯生啤酒的领导者、中国精酿啤酒的领先者、中国啤酒文化产业的先行者。

社会价值管理体系与职责分工图



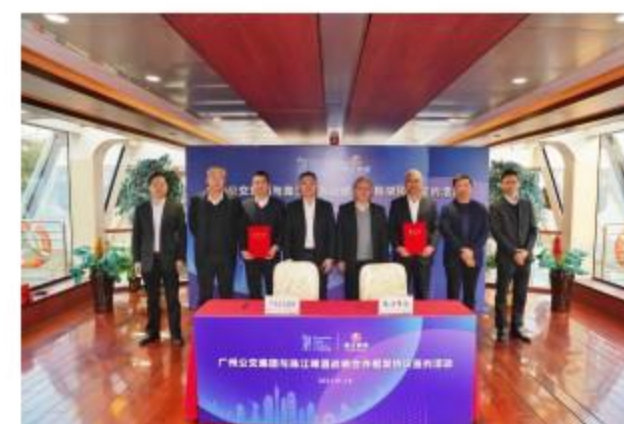
权益相关方的期望与企业的回应

珠江啤酒致力打造“诚信经营、倾情酿造”的企业形象，坚持合作共赢原则，持续推动企业诚信体系建设，建立完善畅通的沟通渠道，回应社会各界的利益期望，实现与利益相关方的不断创新，持续改进，共同发展，实现企业与社会可持续发展的协调统一，连续31年获评“广东省守合同重信用企业”。

利益相关方	期望和要求	沟通与回应
政府	遵纪守法·依法纳税	完善治理结构·持续发展
股东与投资者	收益回报·了解经营情况	提高盈利能力·及时披露信息
合作伙伴	诚信互利·合作共赢	平等协商·共同发展
消费者	质量保障·售后服务	严格质量监控·完善服务体系
员工	共同成长·安全健康	教育培训·人文关怀
非政府组织	支持社团组织·支持公益事业	开展志愿活动·持续改进
社区	和谐稳定·社区服务	促进就业·公益行动

珠江啤酒
PEARL RIVER

聚焦2021



1月，珠江啤酒进一步加强国企间战略合作，与广州市公共交通集团有限公司签署战略合作协议框架，基于更好服务民生的共同愿景，以啤酒文化为纽带，搭建城市文化和国际啤酒文化传播新窗口。

2月，珠江啤酒开展“情暖珠江，在穗过年”2021年新春关爱行动，举办了“书法寄情送祝福”“花城看花，广州过年”“一起燃烧卡路里”“观影过大年”“团圆包饺子”等主题活动，为在穗过年职工送去年味。



3月，由每日经济新闻主办的“美好生活2021中国消费者品牌榜”珠江啤酒获评2021年中国消费者品牌榜之卓越品牌，展现了珠江啤酒满足消费者对美好生活追求的综合实力。

4月，珠江啤酒召开珠江啤酒·2021广东省男子篮球联赛新闻发布会，作为赛事独家冠名品牌，珠江啤酒通过省男子篮球联赛的平台，传递“积极向上、敢从0创”的品牌正能量，为篮球事业加油喝彩，助力国家体育事业高质量发展。



5月，原珠江啤酒热电厂改造的新办公楼正式启用，新办公楼新旧工业风格的融合，延续镌刻了城市工业历史，串成了企业文化符号，现代开放的设计风格使企业更好地融入琶洲人工智能与数字经济集聚区建设。



7月，珠江啤酒召开三年一度的科技创新大会，奖励一批科技创新成果，覆盖工艺、技术、设备、管理、环保等领域360个项目，近5000人次获奖，鼓励基础研究，促进原始创新，推动行业创新发展。

9月，珠江啤酒推进东莞生产基地产能升级，打造信息化和工业化“两化”深度融合的标杆企业，推进供应链向中高端延伸，满足新消费需求。



10月，珠江啤酒作为“广东粮·珠江水”的品牌代表参展第130届广交会，依托广交会“线上”“线下”平台，积极拓展海外市场，为中国品牌建设添砖加瓦。

12月，珠江啤酒召开下属企业经理层成员任期制和契约化管理签约仪式，实现下属企业全部完成签约，覆盖经理层成员42人，提前完成国企改革三年行动“标志性动作”，进一步激发国有企业内生动力。



12月，珠江啤酒旗下第三产业园区珠江·琶醍入选“夜广州·十大最受欢迎打卡点”，珠江啤酒促进文商旅深度融合，持续打造美好生活新空间。

可持续发展治理

持续落实国企改革三年行动计划，推进改革创新项目50项，改革活力多点释放。完成对标世界一流管理年度任务，形成13项管理提升措施，成为8家获市国资委表彰的对标提升行动优秀企业之一。完成价值工程项目11项，实现效益536.48万元。25项生产类绩效考核指标达标率100%，可同比22项指标优化率77.27%，节省金额375.39万元。进一步完善“三重一大”集体决策管理制度，规范议事决策机制，全年审议议案44项。构建公司基本管理制度、公司经营管理重要规章制度、公司普通管理制度、部门管理制度四级制度体系。实施全面预算管理和内控稽核，财税风险有效防范。对重点经营环节、重点业务合规性审计监督不断强化，审计项目16项，增收节支金额1050.08万元。持续开展效能监察、廉洁风险排查、法律风险排查等工作，确保企业各项工作廉洁高效合法合规运行。

企业治理关键数据

实施改革创新项目
50项

实施管理提升措施
13项

四级管理制度共
874项

完成价值工程项目
11项
实现效益
536.48万元

生产类绩效考核指标达标率
100%
节省金额
375.39万元

审计监督项目
16项
增收节支金额
1050.08万元



可持续发展实践

一 协同发展 共创共享价值

企业的发展，离不开股东的关心、合作伙伴的支持和员工的努力，珠江啤酒追求“利益共享、发展共生、命运共荣”，与股东、合作伙伴、员工共创共享价值，促进股东价值最大化、合作伙伴利益最大化、员工福祉最大化。

分红金额占当年归属于母公司所有者的**净利润的比例为43.46%**

职工持股计划累计平均综合**回报率94.20%**

完成“**我为群众办实事**”项目**265项**

解决职工“**急难愁盼**”项目**70项**



01 与股东共创效益

珠江啤酒根据《证券法》《投资者关系管理制度》等法律法规，持续完善上市公司法人治理结构、加强投资者关系管理、强化资本运作研究、加强信息披露管理等工作，强化投资者关系管理，加强了对中小投资者合法权益的保护，组织专业机构调研21次，依规信息披露40项。公司2021年度归母净利润同比增长7.36%，分红金额占当年归属于母公司所有者的净利润的比例为43.46%，进一步促进股东价值最大化。

02 与伙伴共建共赢

推进商业道德建设，巩固“亲、清”合作关系。与合作伙伴签订的合同中，将《廉洁协议》作为合同附件，要求合同各方建立健全廉政制度，开展廉政教育。

推进智慧运营，提高经销商服务质量。提升营销服务水平，有序推进O2O销售渠道建设，推行经销商线上订单平台，使提货情况、费用查询、往来账查询、包装物使用数据及时、准确，并可随时跟踪，实现数据“多跑路”，经销商“零跑动”，业务办理效率大幅提升。推广应用仓库管理系统和物资出入厂管理系统，实现产品和物资出入库、出入厂全流程信息数字化和可追溯物流管控，提高经销商提货效率。

推进阳光采购，建设公平竞争渠道。全面启用公司电子招标采购平台及第三方电子采购招标平台，确保采购全过程受控、留痕、可查，公开、公平、公正；遵纪守法，严守合同，保护合作伙伴的合法权益。

03 与员工共同成长

员工权益

做好“五险二金”工作，提高膳食标准和职工收入，职工持股计划累计平均综合回报率94.20%，提高员工收入待遇。深入开展“我为群众办实事”实践活动，完成“我为群众办实事”项目265项，促进职工共享企业发展成果。完成总部新办公楼搬迁和下属企业厂容厂貌修缮，总部增设多功能活动室、爱心妈妈小屋等设备设施，持续为职工打造更舒适舒心的工作环境。广泛开展普惠慰问与专项慰问活动，提高慰问标准，发放慰问金（慰问品）173.79万元，职工补充医疗保障金额提升到40万元/人；坚持做好常态化疫情防控，持续为全体员工配备防疫物资，守护员工健康。



▲ 新办公楼环境

职业健康

认真落实安全生产“五落实、五到位”、实施职业健康安全管理体系，认真开展安全管理双体系建设和一线三排工作，全年投入近800万元用于安全生产管理，包括特种设备、消防设施维护，噪音、粉尘等工业卫生检测，劳保用品配发、作业环境改善、人员安全培训、人员职业健康体检、购买工伤保险等。开展了以“识别管控风险、排查治理隐患”为主题的“百日安全竞赛”活动，18700多人次接受安全培训，实现各特种设备及各专业工种持证上岗，有效提高员工安全意识，保障员工职业健康权益。



▲ 开展应急演练

文体生活



▲ 三八妇女节插花活动

开展庆祝中国共产党成立100周年系列活动，举办“学党史·庆华诞·展红旗”红色故事宣讲、“巾帼心向党 奋斗新征程”三八妇女节活动、“丹青写春秋，百年正风华”书画摄影展、“请党放心 强国有我”艺术作品展等，举办2021年“广东技工”工程羊城行动“羊城工匠杯”系列活动竞赛，开展三十六周年厂庆系列活动，丰富职工精神文化生活。

职业发展

引入2021年广州职工大学堂流动课堂5场，着重提升员工职业素养与能力，培训人次超600人。依托珠江啤酒学院开展6期管理人员培训班，覆盖劳资员队伍、基层管理人员（科级干部）、中层管理人员共267人次，培训总学时3344学时，培训评估满意度达98%。加强后备人才培养，开展科级干部公开竞聘、年轻干部挂职锻炼、关键岗位轮岗交流。组织参加第六届广州市职工发明创新大赛，《一种啤酒有害菌选择性培养基及其应用》获得铜奖；组织参加广东省职工“五小”创新成果竞赛，《一种耐乙酸乳杆菌特异性探针的设计及应用研究》获得铜奖；酿酒师创新工作室2021年被命名为广州市女职工创新工作室。



中层管理人员
领导力培养与
提升培训



广州职工大学堂
到珠江啤酒开课

民主管理

坚持以职代会为基本形式的企业民主管理，召开广州珠江啤酒股份有限公司第五届第二次职工代表、会员代表大会。鼓励职工代表建言献策，收集覆盖党建、人才储备、生产经营、福利保障等方面建议69条。关心关注职工思想动态，研究解决办法，解决职工“急难愁盼”问题70项。



收集职工代表提议



职代会精神宣贯

二 追求卓越 共赢品质生活

珠江啤酒作为“珠水粤粮”的品牌代表，立足广州国际消费中心城市定位，持续为广大消费者优化消费选择、创新消费场景、提升消费体验，打造品质生活。

研发投入占营业收入的**4.01%**，同比提升**2.97%**

优化开发产品**16个** 推出跨界联名产品**8款**

以珠江啤酒为第一单位发表国际学术界SCI论文**1篇**

产品出厂合格率**100%**

上级抽查食品安全合格率**100%**

售后服务处理满意度率**100%**



01 科技赋能品质生活

珠江啤酒深入贯彻落实习近平总书记关于科技创新的系列重要论述，深入实施创新驱动发展战略，保持高新技术企业7家，省级工程技术研究中心10家；博士后科研工作站2名博士开展项目研究；拥有有效专利总数243件；荣获“十三五”中国酒业科学进步特别奖，获科技成果奖励7项。有效促进产品结构持续转型升级，满足新消费需求。

重要进展

产品研发：为了进一步洞察消费需求，珠江啤酒实施以市场和消费者为中心的新产品开发规划战略，发挥研发和营销联动作用，2021年，投入营业收入的4.01%用于研发，同比提升2.97%，根据消费需求优化产品7个、开发产品9个，528mL特制纯生、烈金刚、咖啡世涛、新英式IPA等一系列新产品上市获市场与行业好评。咖啡世涛、桂花蜂蜜获得2021年CBC中国国际啤酒挑战赛二星天禄奖，烈金刚获得一星天禄奖；珠江纯生啤酒1997荣获2021年度广东省食品行业优秀新产品一等奖。

项目研究：持续发挥企业在科技创新方面的主体地位和作用，持续推动基础研究，2021年在研项目170项，以珠江啤酒为第一单位发表国际学术界SCI论文1篇；积极开展产学研合作，与德国慕尼黑工业大学、中国食品发酵工业研究院、华南理工大学、华南农业大学等开展产学研项目9项。

标准制定：牵头、参与国家、行业（团体）标准制修订16项，其中5项已实施，引领行业标准化建设。



科技赋能品质生活案例

随着消费升级和“微醺时代”的到来，适合在更多社交场景饮用的果啤越来越受到消费者青睐。珠江啤酒在“Journal of the American Society of Brewing Chemists”（美国酿酒化学会期刊）发表的论文“Discrimination of Fruit Beer Based on Fingerprints by Static Headspace-Gas Chromatography-Ion Mobility Spectrometry”（基于静态顶空气相离子迁移谱技术的果啤种类鉴别），首次采用静态顶空气相离子迁移谱对菠萝、苹果、桃子、草莓、山莓、蔓越莓和蓝莓等七种果啤中的挥发性有机物进行分析和研究，为研究不同果啤的香气形成机制提供了一种新方法，同时，开展的研究项目《菠萝果啤精酿工艺及其关键香气成分研究》系统研究菠萝果啤啤酒精酿工艺并成功开发出菠萝果啤啤酒，实现了果啤啤酒香气成分的鉴定和品质标准化，对填补我国相关领域的理论、技术和市场空白具有重要意义。



02 品牌引领品质生活

当前，国内啤酒市场以价补量决胜高端趋势明显，珠江啤酒瞄准中高端消费趋势，推进实施“3+N”品牌战略，将珠江啤酒旗下高端品牌雪堡提到战略性地位，强调高端体验；拳头品牌珠江纯生定位中高端，持续从品质、工艺、包装上创新，增强与年轻消费者共鸣；经典品牌珠江啤酒定位大众化，以经典岭南风味满足珠江情怀需求；“N”代表特色品类，进一步满足多样化消费需求。同时，珠江啤酒与中国邮政、广州博物馆、PAIX咖啡等跨界合作，推出生肖《牛啤》、文创版啤酒等8款定制产品，持续推广个性化定制服务。2021年珠江啤酒成功入选2021（第27届）中国品牌价值100强、“T50我最喜爱的广东商标品牌”，旗下珠江牌、珠江啤酒、珠江纯生、珠江0度四个注册商标被纳入广东省重点商标保护名录。



雪堡品牌篇

雪堡啤酒传承了16-17世纪欧洲“城堡自酿”工艺啤酒技术，融合了酿酒师的点滴匠心和创新精神，再经品酒师敏感味蕾的鉴定，把欧洲贵族自酿啤酒的经典味蕾享受带到所有爱酒人士的舌尖，满足高端人士的高品质追求。



品牌引领品质生活案例1

举办高端啤酒品鉴会，加强与爵士音乐艺术链接，强调追求品质、品味人生的生活态度，成为珠江夜游主题品鉴会、环球酒店节、广州爵士音乐节等活动指定精酿啤酒品牌。

- 首次在广交会打造雪堡品牌精酿休闲品饮区，向世界展示高品质的“中国制造”。
- 联合星海音乐厅联合打造线上音乐会，推出星海音乐节定制新英式IPA啤酒（如图）。
- 携手环球酒店节共话轻奢生活
- 开展精酿品鉴会50余场



珠江纯生品牌篇

珠江纯生以不甘平凡的品牌态度去打造品牌，全面贯彻“生·非凡”品牌理念，匠心塑造适合年轻消费者的生啤酒产品，将年轻族群对独特的味蕾感受与当下的潮流审美结合，倡导打破常规，不甘平庸，不拘泥于当下。



品牌引领品质生活案例2

音乐承载情绪，啤酒开启心灵，当啤酒遇上音乐，就是生活的味道。珠江啤酒联合网易云音乐重磅推出乐评心声罐，借助一杯酒、一首歌表达心声，传达每个人都“生而非凡”的理念，鼓励大家“打开更好的自己”，引起无数人情感共鸣。

- 采用15条精选乐评设计瓶罐
- 推出7.2亿瓶纯生心声罐
- 发布联名礼盒和定制专属歌单
- 摇滚乐队狮子LION主唱、珠江纯生代言人萧敬腾现身“心声袭来，由我打开”品牌直播间助阵（如图），吸引100.6万人次观看，直播互动近160万次。



珠江啤酒品牌篇

珠江啤酒三十五年啤酒酿造经验和独特的酿酒工艺，吸收国际先进的啤酒酿造技术，造就了经典，成为老广街头巷尾的经典产品，浓缩着老广心中的美好回忆。

对珠江啤酒旗下珠江0度进行品牌升级，推出全新品牌主张“敢从0创”，从态度、精神层面与年轻消费者进行连接，从情场、职场、赛场三个场景全方位展示当代年轻人的生活状态，激励年轻一代用“敢从0创”的态度，创造属于自己的人生。



品牌引领品质生活案例3



- 携手广州博物馆共同发起“春天的故事·珠江潮”主题联名包装设计大赛，面向各大院校及各大青年团体及个人征集作品，从年轻人的视角、接地气的方式讲述广州故事和广州情怀，唤醒城市记忆（如图）。
- 独家广东省男子篮球联赛，助力广东篮球事业蓬勃发展，并通过比赛，将“积极向上、敢从0创”的珠江0度品牌理念传递出去，不断弘扬正能量。

特色品类篇

品牌引领品质生活案例4

针对年轻一代消费者低度、高端的啤酒消费需求，珠江啤酒推出了雪堡百香果味小麦啤酒，清新的口味和“高颜值”的包装，赢得年轻消费者的“芳心”。与小清新果味啤酒气质截然不同的，还有珠江啤酒推出的“烈金刚”，酒精度达12.8°，满足喜欢高浓度原酿啤酒消费者的口味，补充高浓度品类，满足多样化消费需求。



03 服务保障品质生活

在我国新消费升级的进程中，居民消费结构逐步由商品消费向服务消费转型，抓好服务质量是提升人民幸福感获得感的重要途径之一。珠江啤酒以提升服务质量为契机，努力打造更加高品质、高效率的服务体验，为满足人民美好生活新期待而努力。

抓住社区经济消费热点，打通“体验式”营销服务“最后一公里”

探索“新店商”商业模式，开拓雪堡体验店11家；开展第一品牌建设，举办社区推广2305场次，路演257场，布局社区电商，打通线下、社群、网络三度空间。



严把产品质量关，守护“舌尖上的安全”

人员专业化：打造专业品质管控团队，拥有国际认证酿酒师20人、国家级酿酒师34人、国家级品酒师23人，以专业团队铸就卓越品质。

设备先进化：具有国际先进水平的啤酒检测仪器和生物工程实验仪器，引进全方位自动在线检测设备，大幅提升检验精准度。珠江啤酒检测分析中心通过中国合格评定国家认可委员会(CNAS)年度复审。

管理系统化：全面推进质量管理体系工作，已通过ISO 9001、ISO 22000、ISO 14001、ISO 45001、FSSC 22000、HACCP体系等质量管理体系认证，并建立了以保障食品质量和促进行业健康发展为目标的食品工业企业诚信管理体系。

食品安全管理成效显化：2021年，每周从业人员、物品和环境核酸检测结果全部正常，产品出厂合格率100%，上级监管部门食品安全监督抽检、委托送检82批产品合格率达100%。质量管理小组(QC)3个项目获2021年广东省轻工业优秀质量管理小组成果发布暨交流会银奖。珠江啤酒入围广州市“百年·百品”，成为100家在助力质量强市、品牌强市中具有广泛代表性和影响力的广州品牌企业之一。



加强市场监管，维护消费者权益

严格执行国家有关法律法规和公司《啤酒产品售后服务工作指引》管理标准，积极维护“12315红盾服务维权工作站”平台和广州市消费者委员会建立的消费调解“绿色通道”，2021年售后服务处理满意度率100%。加强市场秩序管理人员专业培训，重点学习《商标法》《产品质量法》《反不正当竞争法》《食品安全法》、打假条例以及酒类专卖管理知识等，规范价格行为，维护市场秩序。积极参与“3·15国际消费者权益日”和“全国质量月”宣传咨询活动，向消费者讲授产品鉴别知识，提高消费者自我保护和依法维权意识。

04 文化点亮品质生活

习近平总书记指出，要推动文化产业高质量发展，健全现代文化产业体系和市场体系，以高质量文化供给增强人们的文化获得感、幸福感。文化消费关乎市民生活品质，也关乎城市发展含金量。珠江啤酒立足广州打造5个世界级地标商圈之一——“广州塔-琶洲”商圈，注重工业文明传承和文化延续，深化总部园区工业记忆和城市名片影响力，积极打造打造文商旅新“夜”态，打造国际友人、市民休闲娱乐、文化体验的新高地。

文化点亮品质生活案例1

推进文化体验与文化传播。举办首届啤酒厂·潮流文化节，以“厂开玩”为主题，以Beer Cube Box(活动盲盒)串联起“厂”开展、“厂”开说、“厂”开秀、“厂”开品四大活动板块，积极联动啤酒厂园区时尚、潮玩、文创、音乐、餐饮等多个业态，开展艺术市集、奇点艺术节、O'Ma高校街舞联赛、新消费机遇论坛、精酿品鉴会等16个子活动。合作品牌超40家，参与高校共计20所，媒体宣发逾40家，吸引潮人博主、青年学生、外地游客等前来打卡超10万人次。



文化点亮品质生活案例2

促进文商旅深度融合，打造沉浸式文旅目的地。广州夜经济示范区珠江·琶醍是两届“Young城Yeah市”全国性夜间消费节启动仪式的举办地和联盟成员单位之一，2021年结合美食文化、传统文化、国际文化打造节日消费和文化传播热点，举办“美食选择醒”“七夕游园会”“古风灯会”、狂欢节等活动，丰富“食、游、购、娱、体、展、演”的夜间消费，推动夜间消费升级，上榜夜广州·生活指南，成为市民心目中的“2021夜广州·十大最受欢迎打卡点”。



文化点亮品质生活案例3

发挥博物馆教育科普作用，与广东广播电视台、广州市科普中心、高校、社会教育机构、社区等单位联合开展科普教育，共举办活动70余场，覆盖4000人次。



文化点亮品质生活案例4

留下城市记忆，盘活工业遗址。推出单体物业旧改专题推文，梳理汽机锅炉间、媒棚、麦饲厂等旧改物业的啤酒工业历史和保护开发过程，重现几代珠江啤酒人敢想敢创造的智慧与精神，以及一座城市步履不停的奋勇身影与文化气象，讲好珠江啤酒故事、岭南地区故事、改革开放故事。完成热电厂改造，保留旧工业元素，复原工业厂房外貌，实现老建筑与新空间的艺术碰撞，形成有特色的开放式办公环境，成为珠江啤酒总部新办公楼。锅炉文化广场开放游览。



三 节能减排 共谋绿色未来

在“美丽中国”“中国制造”的战略背景下，提高绿色发展技术，引导行业低碳转型，有利于企业生产效率提升，树立绿色品牌形象，进而提高市场竞争能力，实现可持续发展。珠江啤酒按照尊重自然、顺应自然、保护自然的理念，贯彻节约资源和保护环境的基本国策，坚持把绿色发展理念贯穿产业链、企业文化建设各方面和全过程，在发展中保护，在保护中发展，促进生态效益转化为经济效益和社会效益，构建具有高附加值的绿色制造体系。2021年珠江啤酒在环保方面投入2800多万元，已连续十余年获得最高等级——环保诚信企业（绿牌）。

环保投入**2800多万元**

环境治理费用**1845.68万元**

节能技改投入**1686万元**

光伏发电**1000万度**，相当于减排二氧化碳近**6000吨**



01 绿色采购

2021年开展25次供应商生产现场审核，合格供应商必须通过ISO审核，生产环境及生产安全必须环保达标。

绿色采购案例

- 玻璃瓶供应商使用光伏发电及天然气进行生产，运输过程中使用可重复使用的标准塑料托板，减少木料的使用。
- 采购的麦芽、大米、淀粉、糖浆等原料均符合绿色产品要求。
- 就近采购，缩短运输半径，减少能耗。
- 督促生物质供能企业进行废气提标升级改造，确保优质达标排放。

绿色能源案例

珠江啤酒目前已有光伏装机容量11.305兆瓦，提供近1000万度清洁电能，相当于减排二氧化碳近6000吨。项目将采用“自发自用、余电上网”模式，即光伏所发的电，优先满足企业用电，多余的电将并入公共电网，供全社会使用。



▲ 光伏发电装置

02 绿色生产

绿色管理：遵循“源头预防、过程控制、末端治理”原则，通过能源管理，实现对工厂能源消耗进行实时监控，能源管控贯穿整个产品生产的周期，减少浪费，减低碳排放。持续开展绩效管理，对标国内外先进水平，制定考核指标，逐层分解并实行短间隔监控，实现对能源的有效管控。自觉接受监督管理，全面推进清洁生产审核工作，各生产企业在国家、省、市环境保护的相关平台实时监测信息全公开。

绿色能源：为获得能源的最优化使用，珠江啤酒持续推进环保技术的探索和推广，2021年投入1686万元实现21项节能技改项目推广使用。

绿色治理：2021年投入治理费用1845.68万元。从产生、收集、贮存、处置各个环节对固体废物进行严格管理，确保酒糟、废酵母、废硅藻土、碎玻璃、废标纸、废纸皮、废塑箱、污水站污泥等资源性固体废物再利用率为100%。实施南沙过氧乙酸回收技改、污水管网修复等项目，各项污染物指标100%达标。遵循“应收尽收”的原则，最大限度回收二氧化碳并用于生产，二氧化碳回收量同比提升4%。

绿色成效：2021年，珠江啤酒总水耗、电耗、热耗指标分别同比优化3.43%、1.37%、2.14%。5家下属企业荣获绿牌企业称号，2家下属企业荣获“广东省清洁生产”称号。



03 绿色文化

播种绿色文化，根植绿色基因。组织全体员工进行环保知识学习，积极参加环保志愿者活动，推广绿色生产生活方式，培养员工环保意识和良好工作生活习惯。建立厂区树木档案，实行“一树一档”，严格审批和管控树木种植、迁移和养护等作业，加强大树和古树名木的保护，打造绿色厂区。向公众开放企业污染治理设施，展示治污全流程，接受社会监督和各企业参考学习，旨在向社会大众宣传绿色低碳的环保理念，动员更多的企业和个人参与到绿色生产、绿色生活中。



绿色文化案例

2021年4月18日组织职工前往从化区吕田镇莲麻村开展“学党史办实事 义务植树添新绿”活动，共同履“植”尽责，种下希望，以实际行动践行“绿水青山就是金山银山”理念，为建设美丽中国增绿添彩。



四 责任传承 共建和谐社会

习近平总书记指出，国有企业是中国特色社会主义的重要物质基础和政治基础，是我们党执政兴国的重要支柱和依靠力量。作为我国经济发展的“先锋队”“生力军”“稳定器”和“压舱石”，国有企业对民生服务和保障做出了重要贡献，尤其近年在脱贫攻坚、疫情防控等方面发挥了不可替代的作用。珠江啤酒积极发挥国有企业精神，主动担当责任，创造社会价值，为民众谋福利、为社会添和谐，助力美好生活。

与**4家民企**达成红联共建

800多人次参与社区服务

支援抗疫**1337人次**，服务时长超过**6000小时**



01 发挥党建引领作用

珠江啤酒构建“国企联民企 共建促发展”红联共建模式，打通“党建资源共享、产业链条共育、组织责任共促”路径，与周边区域内民企共建、与产业链上下游民企等4个单位共建联结，以国企党建辐射带动民企党建和经营双发展，携手推进经济社会繁荣。发动党员开展认领和办好“微项目”、实践群众“微心愿”的“双微”行动，800多人次到所在社区报到并参与服务，党员认领完成群众微心愿436个，切实履行服务群众的初心使命。



▲ 珠江啤酒与琶洲街道办开展红联共建党史学习教育进社区文艺活动

02 积极推进乡村振兴

2021年，珠江啤酒积极参与广州市对口帮扶地区乡村振兴驻镇帮镇扶村，对接联系北部相关镇街，开展新一轮东西部协作，扎实推进脱贫攻坚与乡村振兴有效衔接，成为广东省脱贫攻坚先进集体，获广东扶贫济困红棉杯铜奖。

乡村振兴案例1

启动“组团式”帮扶新模式。珠江啤酒与广州越秀集团股份有限公司、广州市交通运输局、广州市城市管理综合执法局组团帮扶湛江市雷州市东里镇。选派优秀干部参与雷州市东里镇驻镇帮镇扶村工作，认领29户东里镇易返贫监测对象“微心愿”，为他们送上慰问品及捐赠物资，从人才保障、经费保障、要素保障上全面落实本轮帮扶任务。



乡村振兴案例2

开展新一轮东西部协作。对口帮扶贵州省毕节市赫章县松林坡乡、松林坡乡半冲村、蛇倮冲村、箐营村、小薯块村，古基乡海子村、革闹村、青龙村、长冲村1镇8村。2021年投入资金60万元在松林坡和古基乡实施乡村亮化工程、道路及院坝硬化、厕所改造等基础设施建设，增亮乡村夜景，助力推进农村“厕所革命”，提升农村人居环境。

乡村振兴案例3

支持乡村产业振兴。通过设立消费帮扶专柜、企业团购、作为公司福利品慰问品购买等方式，设立帮扶专柜4台，采购从化太平镇荔枝、贫困地区菌菇类产品、刺柠吉复合果汁饮料等帮扶产品超112.29万元。

03 抓实疫情防控

珠江啤酒积极组织疫情防控志愿者服务，支援广州市疫情防控工作。组建“初心至纯”党员志愿服务队，派遣党员先锋队驰援荔湾区高风险区域疫情防控，执行14次任务。组织党员干部职工就近支援社区抗疫1337人次，服务时长超过6000小时。向广州市海珠区捐赠防疫基础物资。



04 投身社会公益

珠江啤酒积极投身公益，用实际行动回馈社会。

社会公益案例1

组织开展无偿献血活动，广大干部职工踊跃报名，纷纷挽起袖子为血库“加油”。献血活动共有120名职工报名参加，总计献血量29000毫升。



社会公益案例2

充分发挥全国文明单位示范引领作用，深入开展文明交通劝导、文明礼仪宣教、文明服务实践，助力广州创建全国文明城市，积极践行社会主义核心价值观体系。



社会公益案例3

积极助力共青团广州市委员会举办的“冬日暖阳·来穗团圆”活动，向穗务工青年家庭传递羊城大爱，共建共创爱心广州城市形象。珠江啤酒被授予“爱心单位”称号。



后记

作为全球共识和公共话语体系，可持续发展在后疫情时代受到全世界更广泛的重视。目前，全球经济重启增长，但仍存在较多不确定性。可持续发展成为应对冲击，实现经济高质量发展的有效路径。珠江啤酒将坚守“酿造至纯，让生活更真”的企业使命，注重与经济、社会、环境实现共同可持续发展。积极发挥啤酒酿造产业和啤酒文化产业“双主业”协同发展优势，促进国有资产保值增值，推动国有资本做强做优做大，助力加快国有经济布局优化、结构调整，实现企业、股东、员工多方共赢；对标粤港澳大湾区建设，积极融入城市发展大局，为实现老城市新活力、“四个出新出彩”添砖加瓦；加强企业社会价值的延伸，与上下游形成社会价值联动机制，建设绿色的、负责任的产业链；关心关爱社会民生，兜住兜牢民生底线。

同时，随着“双碳”时代的到来，以绿色低碳、环保健康为主导的新消费形式逐渐成型，珠江啤酒将不忘初心，自觉发挥国有企业在社会价值担当方面的表率作用，牢记使命，继续当好创新发展的引领者、脱贫攻坚的示范者、生态环境的守护者、慈善事业的热衷者，推出更多具有社会价值的产品，讲好具有社会价值的品牌故事，促进正能量的文化传播，打造具有社会价值的企业形象，在推动企业可持续发展的道路上行稳致远，与社会各界共同创造更美好的生活。



珠江啤酒

PEARL RIVER

